

Bijlage 2 Historische tijdlijn terugkerende leefbaarheidsdiscussie

- 1965: Besluit rijk, 2600 ha aanbod gericht ontwikkelen, inzet Shell behouden voor Nederland
Realisatie 1969 – 1973.
- 1992: Plan provincie: 600 ha Moerdijkse Hoek (komt globaal overeen met zoekrichting zuidoost).
Provincie neemt in 2002 plan op in Provinciale structuurvisie
- 1998: Rijk besluit over tracé HSL. Hierdoor moet een deel van Dorp Zevenbergschen Hoek verdwijnen.
127 woningen zijn gesloopt en worden op andere locaties in dorp teruggebouwd. Zeven jaar
onzekerheid voor inwoners.
- 2004: Besluit Rijk: 600 ha Moerdijkse Hoek opgenomen in Nota Ruimte
- 2009: Bestuursovereenkomst Rijk, provincie Noord-Brabant, gemeente Moerdijk:
Van 600 ha Moerdijkse Hoek naar 200 ha LPM + investering in leefbaarheidsprojecten Moerdijk
Meer Mogelijk t.w.v. ruim honderd miljoen. 20 woningen aan de Moerdijkseweg worden gesloopt.
- 2013: Concept Havenstrategie, incl. LPM en reservering Roode Vaart
Discussie en onrust: kan dorp Moerdijk blijven?
- 2013: Advies door Commissie Nijpels inzake Havenstrategie
Fundamentele keus nodig, anders ontstaat een cyclische leefbaarheidsdiscussie
- 2013: Enquête dorp Moerdijk: 29% ziet toekomst in dorp, 16% misschien, 52% voorkeur voor vertrek.
- 2014: Havenstrategie vastgesteld, zonder reservering Roode Vaart
- 2015: Moerdijkregeling in werking: Mensen kunnen huis verkopen tegen 95% taxatiewaarde
Waardestijging wordt meegenomen (indexering)
- 2018: Provincie stelt inpassingsplan vast voor 5 windmolens langs A16, tussen het dorp
Zevenbergschen Hoek en Moerdijk.
- 2019: Via Moerdijkregeling is circa 1/3 van huiseigenaren van dorp Moerdijk vertrokken.
Aangekochte woningen worden met afslag verkocht aan nieuwe inwoners.
- 2022: Rust in dorp Moerdijk keert terug, herstel in vertrouwen.
Conform afspraak bij start gaat indexering van de regeling af. Markt doet zijn werk.
- 2022: Rijk stelt inpassingsplan vast voor 380 KV tracé Rilland – Tilburg. Tracé loopt onder andere door
buurtschap bij Zevenbergschen Hoek. Voorkeursvariant inwoners, gemeente en provincie niet
overgenomen.
- 2023: Besluit rijk: Programma Energie Hoofdstructuur: 180 ha ruimte nodig voor energie-infrastructuur
in Moerdijk
- 2023: Besluit door Rijk en regio tijdens Bestuurlijk Overleg Leefomgeving
Afspraak tot integrale aanpak, scope 2050 waarbij naast de opgaven op energie-infrastructuur en
industrie ook de opgave op leefbaarheid en brede welvaart wordt meegenomen.
- 2025: Scopebesluit door Rijk en regio tijdens Bestuurlijk Overleg Leefomgeving
Uitbreiding haven- en industrieterrein Moerdijk is onafwendbaar. In Moerdijk circa 400-500 ha
ruimte nodig voor energie-infrastructuur en industrie waarvoor 2 zoekrichtingen zijn benoemd.
- 2025: Rijk geeft concept nota ruimte vrij waarin afspraken scopebesluit worden bekrachtigd.



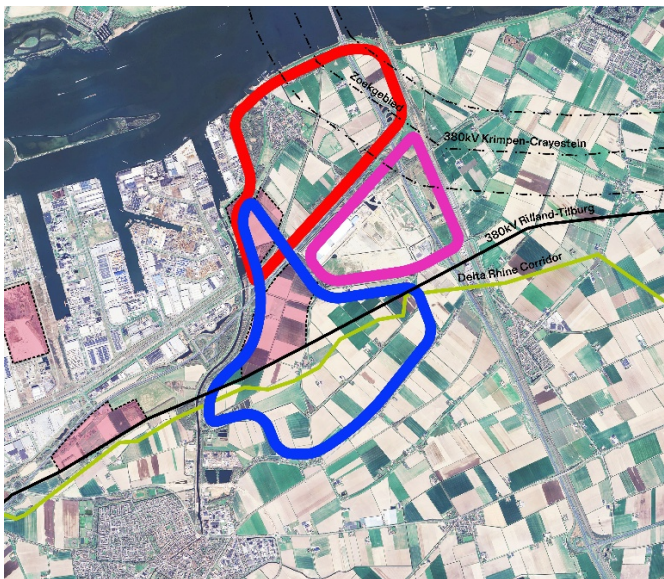
1992 – 2007

Plan Moerdijkse Hoek 600 hectare



2007 - nu

Logistiek Park Moerdijk 200 hectare



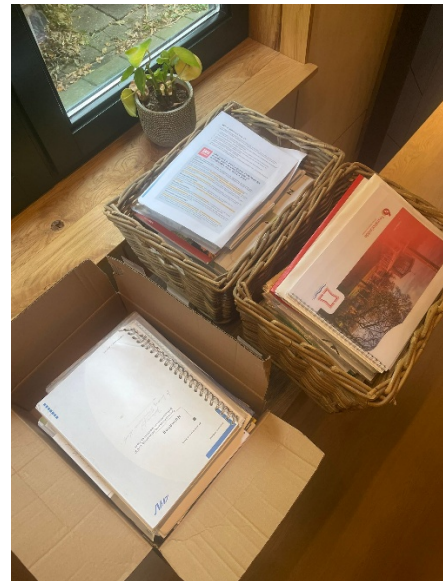
2025

Roze: Logistiek Park Moerdijk, in realisatie
+ stationsgebied Lage Zwaluwe (ontwikkellocatie)

Rood: zoekrichting oost

Blauw: zoekrichting zuidoost

Zie <http://www.moerdijk.nl/powerport> voor achterliggende informatie.



1969 – 2025

Familiedossier: 56 jaar participatie